

### NORME DI COMPORTAMENTO IN CASO DI ONDA SISMICA

**MANTIENI LA CALMA.**  
Non appena si percepisce l'onda sismica non lanciarsi verso le porte dell'aula creando caos.

**RIMANERE AL PROPRIO POSTO**  
Accovacciarsi al suolo sotto i banchi o qualunque cosa possa rappresentare una "momentanea tettoia"

**TENERSI LONTANI DA FINESTRE, VETRATE, ARMADI**

**TENERE I GOMITI vicino ai fianchi senza serrarli, portare le mani dietro la nuca (funzione protettiva), tenere il volto basso (fra le braccia), gli occhi chiusi e respirare lentamente e a fondo con la bocca socchiusa e non con il naso. Questo perché frammenti di calcinacci e polvere ostruirebbero più facilmente le vie nasali che non le vie orali, riducendo, tra l'altro, un senso di soffocamento ed affanno.**

**NON APPENA PASSATO il primo "impatto" i primi a trovarsi vicino ad una via di uscita dall'aula si avvicinino rapidamente, ma mantenendosi calmi, alla medesima e, controllata l'accessibilità alla via di uscita, fuoriescano invitando tutti gli altri a seguirli rapidamente e ordinatamente.**

**EVENTUALI FERITI** devono essere evacuati per primi. In questo caso, se necessario, camicie, jeans, giubbotti ecc. legati assieme possono formare ottimi teli barella.

**TENERSI LONTANI DA EDIFICI**, strutture provvisorie, linee elettriche. Tenere sempre presente che normalmente, a scosse telluriche di una certa entità, alle lesioni o crollo di edifici seguono sempre esplosioni delle tubature del gas e incendi dovuti alle medesime o a corti circuiti.

**IN CASO SI RIMANGA ISOLATI**  
Cercare di comunicare con ogni mezzo possibile la propria posizione per permettere ad eventuali soccorsi di intervenire con la maggiore rapidità possibile. Eventuali comunicazioni dovranno sempre essere date con la maggior precisione possibile per evitare il verificarsi di malintesi.

### NORME DI COMPORTAMENTO IN CASO DI INCENDIO

**SUONO DI ALLARME CONCORDATO: ALMENO CINQUE SQUILLI IN RAPIDA SEQUENZA SEGUITI DA UN LUNGO SUONO CONTINUO DEL CAMPANELLO**

**MANTIENI LA CALMA.**  
Al suono dell'allarme o all'ordine di evacuazione uscire immediatamente dall'aula evitando di gridare o correre

**I RAPPRESENTANTI DI CLASSE** prima di allontanarsi dovranno spegnere le luci e chiudere la porta dell'aula vuota

**RAGGIUNGERE L'USCITA** seguendo i canali indicatori fino al punto di raduno esterno concordato con gli insegnanti alla testa del gruppo ed i rappresentanti in coda

**NON USARE L'ASCENSORE**

**SEGUIRE LE INDICAZIONI DELL'INSEGNANTE**

**SE IL FUMO** rende impraticabile corridoi e/o scale rimanere nell'aula, chiudere la porta e chiedere aiuto dalle finestre

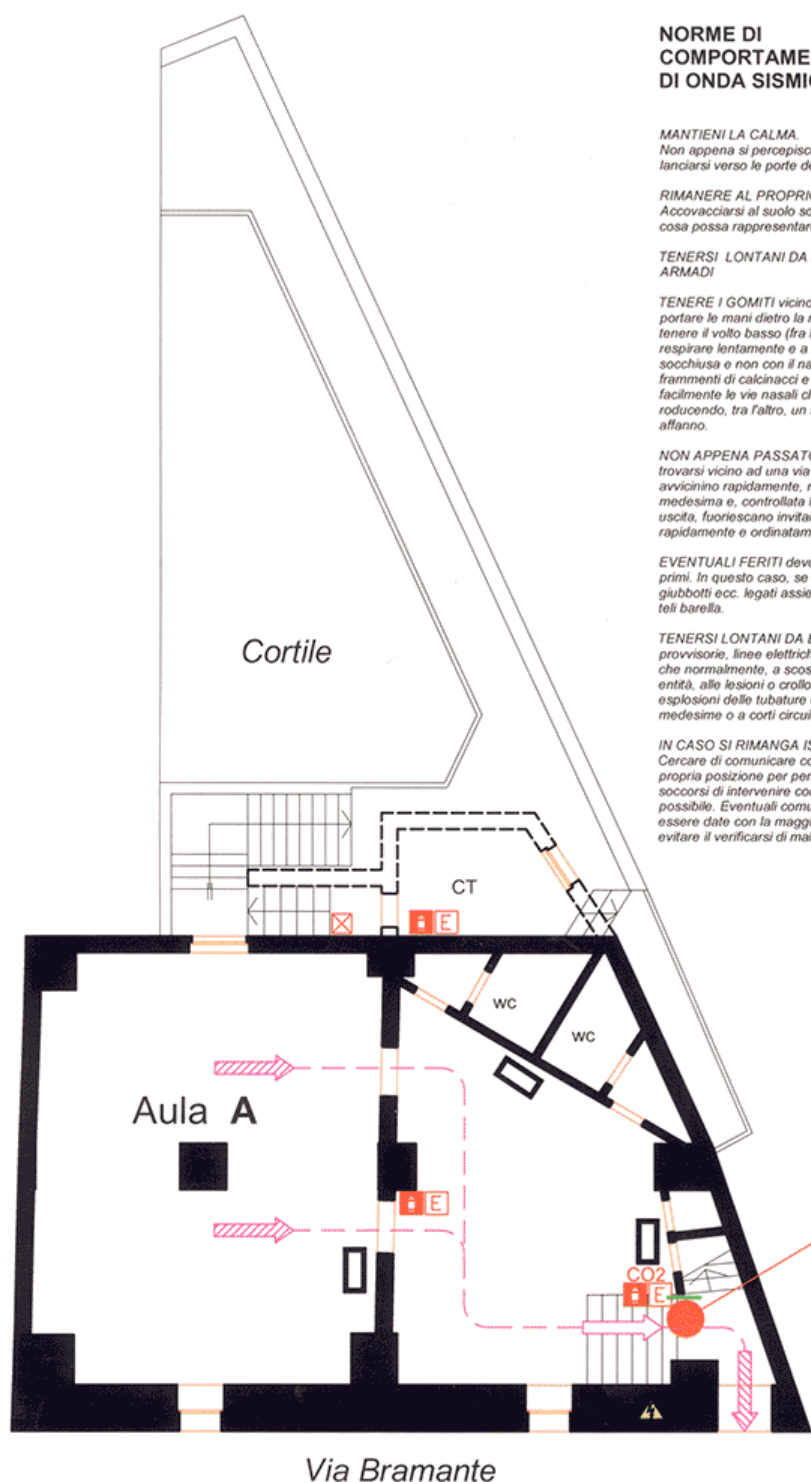
### NUMERI TELEFONICI DI EMERGENZA

VIGILI DEL FUOCO	115
PRONTO SOCCORSO	118
CARABINIERI	112
POLIZIA	113

### AREE DI RACCOLTA

L'area di raccolta viene identificata nel parcheggio di Via Don Giovanni Minzoni

**TU SEI QUI  
-  
YOU ARE HERE**



➔	PERCORSO DI USCITA VERSO IL BASSO	⊗	PULSANTE SGANCIO CENTRALE TERMICA
➡	PERCORSO DI USCITA VERSO L' ALTO	➡	PERCORSO DI USCITA ORIZZONTALE
⊗	QUADRO ELETTRICO GENERALE	🚫	VIETATO FUMARE
⚠️	TENSIONE ELETTRICA-VIETATO USARE ACQUA PER SPEGNERE INCENDI	🆘	CASSETTA PRONTO SOCCORSO
🔥	ESTINTORE PORTATILE A POLVERE	👤	YOU ARE HERE - TU SEI QUI
🚒	ESTINTORE	🆘	CASSETTA PRONTO SOCCORSO
—	PLANIMETRIA VE DI ES000	🚪	LUCE DI EMERGENZA

**NORME DI COMPORTAMENTO IN CASO DI ONDA SISMICA**

**MANTIENI LA CALMA.**  
Non appena si percepisce l'onda sismica non lanciarsi verso le porte dell'aula creando caos.

**RI-MANERE AL PROPRIO POSTO.**  
Accovacciarsi al suolo sotto i banchi o qualunque cosa possa rappresentare una "momentanea tettoia".

**TENERSI LONTANI DA FINESTRE, VETRATE, ARMADI.**

**TENERE I GOMITI vicino ai fianchi senza serrarli,** portare le mani dietro la nuca (funzione protettiva), tenere il volto basso (fra le braccia), gli occhi chiusi e respirare lentamente e a fondo con la bocca socchiusa e non con il naso. Questo perché frammenti di calcinacci e polvere ostruirebbero più facilmente le vie nasali che non le vie orali, roducendo, fra l'altro, un senso di soffocamento ed affanno.

**NON APPENA PASSATO il primo "impatto" i primi a trovarsi vicino ad una via di uscita dall'aula si avvicinino rapidamente, ma mantenendosi calmi, alla medesima e, controllata l'accessibilità alla via di uscita, fuoriescano invitando tutti gli altri a seguirli rapidamente e ordinatamente.**

**EVENTUALI FERITI** devono essere evacuati per primi. In questo caso, se necessario, camicie, jeans, giubbotti ecc. legati assieme possono formare ottimi teli barella.

**TENERSI LONTANI DA EDIFICI,** strutture provvisorie, linee elettriche. Tenere sempre presente che normalmente, a scosse telluriche di una certa entità, alle lesioni o crollo di edifici seguono sempre esplosioni delle tubature del gas e incendi dovuti alle medesime o a corti circuiti.

**IN CASO SI RIMANGA ISOLATI** Cercare di comunicare con ogni mezzo possibile la propria posizione per permettere ad eventuali soccorsi di intervenire con la maggiore rapidità possibile. Eventuali comunicazioni dovranno sempre essere date con la maggior precisione possibile per evitare il verificarsi di malintesi.

**NORME DI COMPORTAMENTO IN CASO DI INCENDIO**

**SUONO DI ALLARME CONCORDATO:**  
ALMENO CINQUE SCUILLI IN RAPIDA SEQUENZA SEGUITI DA UN LUNGO SUONO CONTINUO DEL CAMPANELLO

**MANTIENI LA CALMA.**  
Al suono dell'allarme o all'ordine di evacuazione uscire immediatamente dall'aula evitando di gridare o correre

**I RAPPRESENTANTI DI CLASSE** prima di allontanarsi dovranno spegnere le luci e chiudere la porta dell'aula vuota

**RAGGIUNGERE L'USCITA** seguendo i canali indicatori fino al punto di raduno esterno concordato con gli insegnanti alla testa del gruppo ed i rappresentanti in coda

**NON USARE L'ASCENSORE**

**SEGUIRE LE INDICAZIONI DELL'INSEGNANTE**

**SE IL FUMO** rende impraticabile corridoi e/o scale rimanere nell'aula, chiudere la porta e chiedere aiuto dalle finestre

**NUMERI TELEFONICI DI EMERGENZA**

VIGILI DEL FUOCO	115
PRONTO SOCCORSO	118
CARABINIERI	112
POLIZIA	113

**AREE DI RACCOLTA**

*L'area di raccolta viene identificata nel parcheggio di Via Don Giovanni Minzoni*

**TU SEI QUI  
-  
YOU ARE HERE**



PERCORSO DI USCITA VERSO IL BASSO	PULSANTE SGANCIO CENTRALE TERMICA
PERCORSO DI USCITA VERSO L'ALTO	PERCORSO DI USCITA ORIZZONTALE
QUADRO ELETTRICO GENERALE	VIETATO FUMARE
TENSIONE ELETTRICA-VIETATO VIETATO USARE AOGIA PER SPECIFICHE INCENDI	CASSETTA PRONTO SOCCORSO
ESTINTORE PORTATILE A POLVERE	YOU ARE HERE - TU SEI QUI
ESTINTORE	CASSETTA PRONTO SOCCORSO
PIANIMETRIA VE DI ES500	LUCE DI EMERGENZA

AUL. PIANO RIALZ.	TAV. 07	<b>CENTRO ANTINFORTUNISTICO ANDREANI</b> SERVIZIO INTEGRATO: SICUREZZA-QUALITA'-AMBIENTE-SIEME DEGLI ALZAMENTI Tel. 0721403718 - Fax 0721403719	Denominazione Disegno : Planimetrie Piano di Evacuazione	Disegno num. in scala Data: 10/02/2017	LICEO ARTISTICO "SCUOLA DEL LIBRO" URBINO Sede di Via Bramante, n.54	PIANO RIALZATO
-------------------	---------	---	---	---	--	----------------

**NORME DI COMPORTAMENTO IN CASO DI ONDA SISMICA**

**MANTIENI LA CALMA.**  
Non appena si percepisce l'onda sismica non lanciarsi verso le porte dell'aula creando caos.

**RMANERE AL PROPRIO POSTO**  
Accovacciarsi al suolo sotto i banchi o qualunque cosa possa rappresentare una "momentanea tettoia"

**TENERSI LONTANI DA FINESTRE, VETRATE, ARMADI**

**TENERE I GOMITI** vicino ai fianchi senza serrarli, portare le mani dietro la nuca (funzione protettiva), tenere il volto basso (fra le braccia), gli occhi chiusi e respirare lentamente o a fondo con la bocca socchiusa e non con il naso. Questo perché frammenti di calcinacci e polvere entrerebbero più facilmente le vie nasali che non le vie orali, riducendo, tra l'altro, un senso di soffocamento ed affanno.

**NON APPENA PASSATO il primo "impatto"** i primi a trovarsi vicino ad una via di uscita dall'aula si avvicinino rapidamente, ma mantenendosi calmi, alla medesima e, controllata l'accessibilità alla via di uscita, fuoriescano invitando tutti gli altri a seguirli rapidamente e ordinatamente.

**EVENTUALI FERITI** devono essere evacuati per primi. In questo caso, se necessario, camicie, jeans, giubbotti ecc. legati assieme possono formare ottimi teli bariletti.

**TENERSI LONTANI DA EDIFICI**, strutture provvisorie, linee elettriche. Tenere sempre presente che normalmente, a scosse telluriche di una certa entità, alle lesioni o crollo di edifici seguono sempre esplosioni delle tubature del gas e incendi dovuti alle medesime o a corti circuiti.

**IN CASO SI RIMANGA ISOLATI**. Cercare di comunicare con ogni mezzo possibile la propria posizione per permettere ad eventuali soccorsi di intervenire con la maggiore rapidità possibile. Eventuali comunicazioni dovranno sempre essere date con la maggior precisione possibile per evitare il verificarsi di malintesi.

**NORME DI COMPORTAMENTO IN CASO DI INCENDIO**

**SUONO DI ALLARME CONCORDATO:**  
ALMENO CINQUE SCUILLI IN RAPIDA SEQUENZA SEGUITI DA UN LUNGO SUONO CONTINUO DEL CAMPANELLO

**MANTIENI LA CALMA.**  
Al suono dell'allarme o all'ordine di evacuazione uscire immediatamente dall'aula evitando di gridare o correre

**I RAPPRESENTANTI DI CLASSE** prima di allontanarsi dovranno spegnere le luci e chiudere la porta dell'aula vuota

**RAGGIUNGERE L'USCITA** seguendo i canali indicatori fino al punto di raduno esterno concordato con gli insegnanti alla testa del gruppo ed i rappresentanti in coda

**NON USARE L'ASCENSORE**

**SEGUIRE LE INDICAZIONI DELL'INSEGNANTE**

**SE IL FUMO** rende impraticabile corridoi e/o scale rimanere nell'aula, chiudere la porta e chiedere aiuto dalle finestre

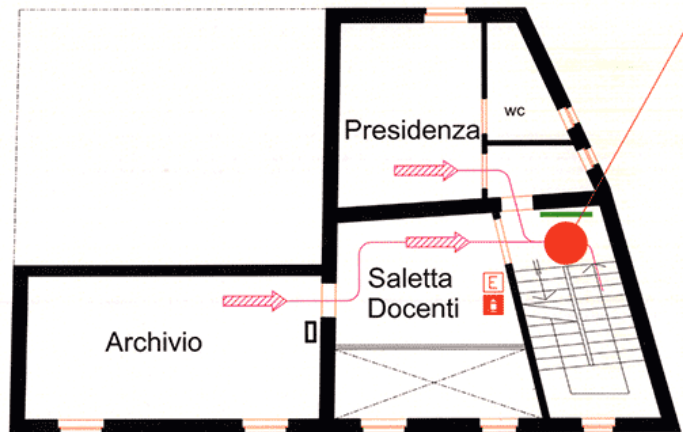
**NUMERI TELEFONICI DI EMERGENZA**

VIGILI DEL FUOCO	115
PRONTO SOCCORSO	118
CARABINIERI	112
POLIZIA	113

**AREE DI RACCOLTA**

*L'area di raccolta viene identificata nel parcheggio di Via Don Giovanni Minzoni*

**TU SEI QUI  
-  
YOU ARE HERE**



	PERCORSO DI USCITA VERSO IL BASSO		PULSANTE SGANCIO CENTRALE TERMICA
	PERCORSO DI USCITA VERSO L' ALTO		PERCORSO DI USCITA ORIZZONTALE
	QUADRO ELETTRICO GENERALE		VIETATO FUMARE
	TENSIONE ELETTRICA-VIETATO VIETATO USARE ACQUA PER SPEGNERE INCENDI		CASSETTA PRONTO SOCCORSO
	ESTINTORE PORTATILE A POLVERE		YOU ARE HERE - TU SEI QUI
	ESTINTORE		CASSETTA PRONTO SOCCORSO
	PLANNIMETRA VE DI ESODO		LUCE DI EMERGENZA

<table border="1"> <tr> <td>ALL.</td> <td>TAV.</td> <td><b>CENTRO ANTINFORTUNISTICO ANDREANI</b></td> <td>Denominazione Disegno :</td> <td>Disegno non in scala</td> </tr> <tr> <td>PIANO MEZZ.</td> <td>03</td> <td>SERVIZIO INTEGRATO: SICUREZZA-QUALITA'-AMBIENTE-JUVENTU DEGLI ALIMENTI Tel. 0721403718 - Fax 0721403719</td> <td>Planimetrie Piano di Evacuazione</td> <td>Data: 10/02/2017</td> </tr> </table>	ALL.	TAV.	<b>CENTRO ANTINFORTUNISTICO ANDREANI</b>	Denominazione Disegno :	Disegno non in scala	PIANO MEZZ.	03	SERVIZIO INTEGRATO: SICUREZZA-QUALITA'-AMBIENTE-JUVENTU DEGLI ALIMENTI Tel. 0721403718 - Fax 0721403719	Planimetrie Piano di Evacuazione	Data: 10/02/2017	<p>LICEO ARTISTICO "SCUOLA DEL LIBRO" URBINO Sede di Via Bramante, n.54 PIANO MEZZANINO</p>	
ALL.	TAV.	<b>CENTRO ANTINFORTUNISTICO ANDREANI</b>	Denominazione Disegno :	Disegno non in scala								
PIANO MEZZ.	03	SERVIZIO INTEGRATO: SICUREZZA-QUALITA'-AMBIENTE-JUVENTU DEGLI ALIMENTI Tel. 0721403718 - Fax 0721403719	Planimetrie Piano di Evacuazione	Data: 10/02/2017								

**NORME DI COMPORTAMENTO IN CASO DI ONDA SISMICA**

**MANTIENI LA CALMA.**

Non appena si percepisce l'onda sismica non lanciarsi verso le porte dell'aula creando caos.

**RI-MANERE AL PROPRIO POSTO**

Accovacciarsi al suolo sotto i banchi o qualunque cosa possa rappresentare una "momentanea tettoia"

**TENERSI LONTANI DA FINESTRE, VETRATE, ARMADI**

**TENERE I GOMITI** vicino ai fianchi senza serrarli, portare le mani dietro la nuca (funzione protettiva), tenere il volto basso (fra le braccia), gli occhi chiusi e respirare lentamente e a fondo con la bocca socchiusa e non con il naso. Questo perché frammenti di calcinacci e polvere ostruirebbero più facilmente le vie nasali che non le vie orali, riducendo, tra l'altro, un senso di soffocamento ed affanno.

**NON APPENA PASSATO** il primo "impatto" i primi a trovarsi vicino ad una via di uscita dall'aula si avvicinino rapidamente, ma mantenendosi calmi, alla medesima e, controllata l'accessibilità alla via di uscita, fuoriescano invitando tutti gli altri a seguirli rapidamente e ordinatamente.

**EVENTUALI FERITI** devono essere evacuati per primi. In questo caso, se necessario, camicie, jeans, giubbotti ecc. legati assieme possono formare ottimi teli barile.

**TENERSI LONTANI DA EDIFICI**, strutture provvisorie, linee elettriche. Tenere sempre presente che normalmente, a scosse telluriche di una certa entità, alle lesioni o crollo di edifici seguono sempre esplosioni delle tubature del gas e incendi dovuti alle medesime o a corti circuiti.

**IN CASO SI RIMANGA ISOLATI**

Cercare di comunicare con ogni mezzo possibile la propria posizione per permettere ad eventuali soccorsi di intervenire con la maggiore rapidità possibile. Eventuali comunicazioni dovranno sempre essere date con la maggior precisione possibile per evitare il verificarsi di malintesi.

**NORME DI COMPORTAMENTO IN CASO DI INCENDIO**

**SUONO DI ALLARME CONCORDATO: ALMENO CINQUE SQUILLI IN RAPIDA SEQUENZA SEGUITI DA UN LUNGO SUONO CONTINUO DEL CAMPANELLO**

**MANTIENI LA CALMA.**

Al suono dell'allarme o all'ordine di evacuazione uscire immediatamente dall'aula evitando di gridare o correre

**I RAPPRESENTANTI DI CLASSE** prima di allontanarsi dovranno spegnere le luci e chiudere la porta dell'aula vuota

**RAGGIUNGERE L'USCITA** seguendo i canali indicatori fino al punto di raduno esterno concordato con gli insegnanti alla testa del gruppo ed i rappresentanti in coda

**NON USARE L'ASCENSORE**

**SEGUIRE LE INDICAZIONI DELL'INSEGNANTE**

**SE IL FUMO** rende impraticabile corridoi e/o scale rimanere nell'aula, chiudere la porta e chiedere aiuto dalle finestre

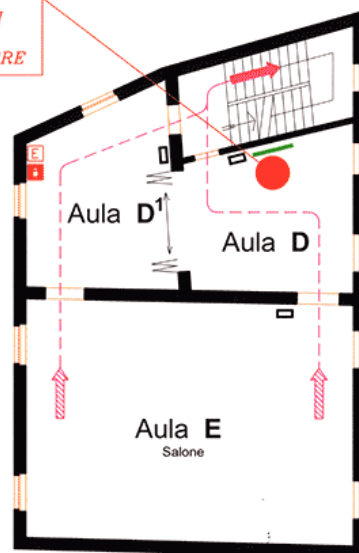
**NUMERI TELEFONICI DI EMERGENZA**

VIGILI DEL FUOCO	115
PRONTO SOCCORSO	118
CARABINIERI	112
POLIZIA	113

**AREE DI RACCOLTA**

*L'area di raccolta viene identificata nel parcheggio di Via Don Giovanni Minzoni*

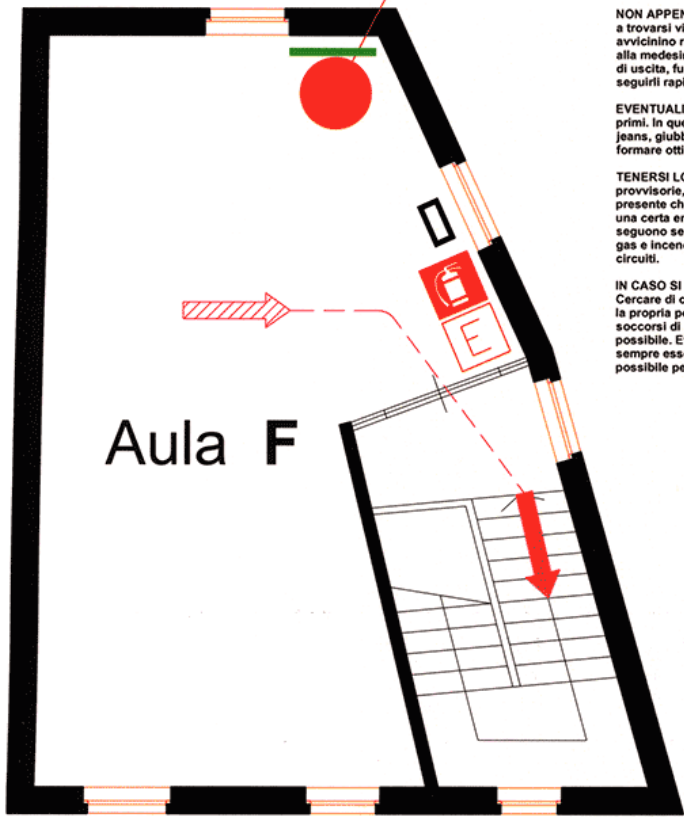
TU SEI QUI  
-  
YOU ARE HERE



➡ PERCORSO DI USCITA VERSO IL BASSO	⊗ PULSANTE SGANCIO CENTRALE TERMICA
➡ PERCORSO DI USCITA VERSO L'ALTO	➡ PERCORSO DI USCITA ORIZZONTALE
⊞ QUADRO ELETTRICO GENERALE	⊘ VIETATO FUMARE
⚠ TENSIONE ELETTRICA-VIETATO VERTICI USARE ACQUA PER SPEGNERE INCENDI	⊕ CASSETTA PRONTO SOCCORSO
Ⓔ ESTINTORE PORTATILE A POLVERE	● YOU ARE HERE - TU SEI QUI
Ⓕ ESTINTORE	⊕ CASSETTA PRONTO SOCCORSO
⚡ PLANIMETRIA VE DI ES000	⊞ LUCE DI EMERGENZA

ALL. TAV.	<b>CENTRO ANTINFORTUNISTICO ANDREANI</b>	Denominazione Disegno:	Pianimetrie Piano di Evacuazione	Disegno non in scala
PIANO PRIMO	06	SERVIZI INTEGRATI: SICUREZZA-QUALITA'-AMBIENTE-SIEMER DEGLI ALIMENTI		Data: 10/02/2017
LICEO ARTISTICO "SCUOLA DEL LIBRO" URBINO		Sede di Via Bramante, n.54		PIANO PRIMO

TU SEI QUI  
—  
YOU ARE HERE



**NORME DI COMPORTAMENTO IN CASO DI ONDA SISMICA**

**MANTIENI LA CALMA.**  
Non appena si percepisce l'onda sismica non lanciarsi verso le porte dell'aula creando caos.

**RICOMPARI AL PROPRIO POSTO**  
Accovacciarsi al suolo sotto i banchi o qualunque cosa possa rappresentare una "momentanea tettoia"

**TENERSI LONTANI DA FINESTRE, VETRATE, ARMADI**

**TENERE I GOMITI** vicino ai fianchi senza serrarli, portare le mani dietro la nuca (funzione protettiva), tenere il volto basso (fra le braccia), gli occhi chiusi e respirare lentamente e a fondo con la bocca socchiusa e non con il naso. Questo perché frammenti di calcinacci e polvere ostruirebbero più facilmente le vie nasali che non le vie orali, riducendo, tra l'altro, un senso di soffocamento ed affanno.

**NON APPENA PASSATO** il primo "impatto" i primi a trovarsi vicino ad una via di uscita dall'aula si avvicinino rapidamente, ma mantenendosi calmi, alla medesima e, controllata l'accessibilità alla via di uscita, fuoriescano invitando tutti gli altri a seguirli rapidamente e ordinatamente.

**EVENTUALI FERITI** devono essere evacuati per primi. In questo caso, se necessario, camicie, jeans, giubbotti ecc. legati assieme possono formare ottimi teli barella.

**TENERSI LONTANI DA EDIFICI**, strutture provvisorie, linee elettriche. Tenere sempre presente che normalmente, a scosse telluriche di una certa entità, alle lesioni o crollo di edifici seguono sempre esplosioni delle tubature del gas e incendi dovuti alle medesime o a corti circuiti.

**IN CASO SI RIMANGA ISOLATI** Cercare di comunicare con ogni mezzo possibile la propria posizione per permettere ad eventuali soccorsi di intervenire con la maggiore rapidità possibile. Eventuali comunicazioni dovranno sempre essere date con la maggior precisione possibile per evitare il verificarsi di malintesi.

**NORME DI COMPORTAMENTO IN CASO DI INCENDIO**

**SUONO DI ALLARME CONCORDATO:**  
ALMENO CINQUE SQUILLI IN RAPIDA SEQUENZA SEGUITI DA UN LUNGO SUONO CONTINUO DEL CAMPANELLO

**MANTIENI LA CALMA.**  
Al suono dell'allarme o all'ordine di evacuazione uscire immediatamente dall'aula evitando di gridare o correre

**I RAPPRESENTANTI DI CLASSE** prima di allontanarsi dovranno spegnere le luci e chiudere la porta dell'aula vuota

**RAGGIUNGERE L'USCITA** seguendo i canali indicatori fino al punto di raduno esterno concordato con gli insegnanti alla testa del gruppo ed i rappresentanti in coda

**NON USARE L'ASCENSORE**

**SEGUIRE LE INDICAZIONI DELL'INSEGNANTE**

**SE IL FUMO** rende impraticabile corridoi e/o scale rimanere nell'aula, chiudere la porta e chiedere aiuto dalle finestre

**NUMERI TELEFONICI DI EMERGENZA**

VIGILI DEL FUOCO	115
PRONTO SOCCORSO	118
CARABINIERI	112
POLIZIA	113

**AREE DI RACCOLTA**  
L'area di raccolta viene identificata nel parcheggio di Via Don Giovanni Minzoni

➡ PERCORSO DI USCITA VERSO IL BASSO	☒ PULSANTE SGANCIO CENTRALE TERMICA
➡ PERCORSO DI USCITA VERSO L'ALTO	➡ PERCORSO DI USCITA ORIZZONTALE
⚡ QUADRO ELETTRICO GENERALE	🚫 VIETATO FUMARE
⚠ TENSIONE ELETTRICA - VIETATO USARE ACQUA PER SPEGNERE INCENDI	🚑 CASSETTA PRONTO SOCCORSO
🔥 ESTINTORE PORTABILE A POLVERE	● YOU ARE HERE - TU SEI QUI
🔥 ESTINTORE	🚑 CASSETTA PRONTO SOCCORSO
— PLANIMETRIA VE DI ESODO	☑ LUCE DI EMERGENZA

AUL.	TAV.	<b>CENTRO ANTINFORTUNISTICO ANDREANI</b>	Denominazione Disegno :	Disegno non in scala
PIANO SOTT.	10	SERVIZIO INFERMATO SICUREZZA-QUALITA'-AMBIENTE-NUOVE MODI ALIMENTI Tel. 0721403718 - Fax 0721403719	Planimetrie Piano di Evacuazione	Data: 10/02/2017
LICEO ARTISTICO "SCUOLA DEL LIBRO" URBINO			Sede di Via Bramante, n.54	PIANO SOTTOTETTO